

Pianta piano terra e piano tipo/scala 1:200
Schemi per calcolo volume



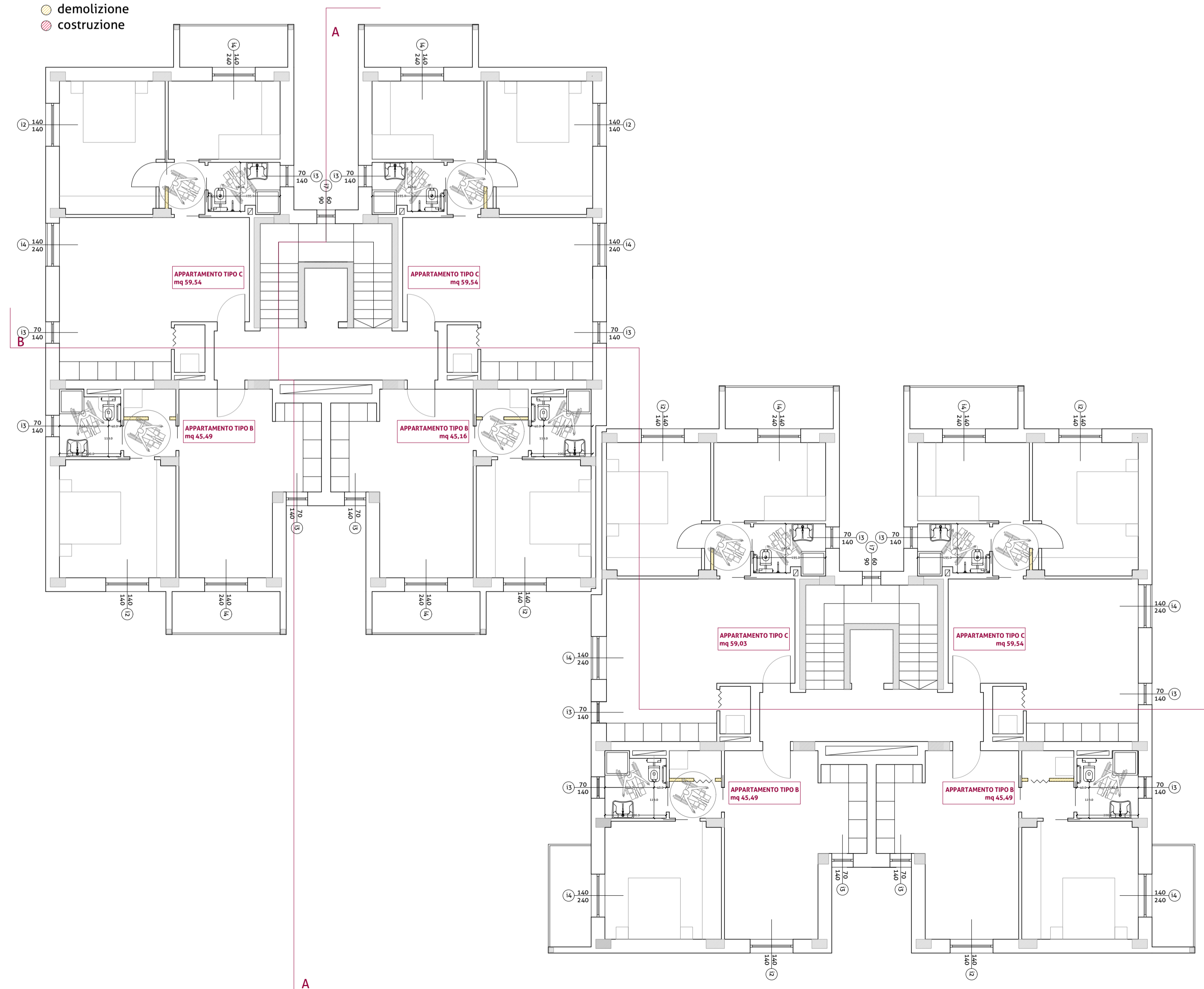
edificio B/ 40 alloggi

6 piani	
Superficie piano terra	211,460
Superficie piano tipo	507,010
Volume piano terra	634,38 (h=3)
Volume piano tipo	1521,03(h=3)
Volume totale	634,38+5 * 1521,03= 8239,53

n° 10 APPARTAMENTI TIPO C
n° 10 APPARTAMENTI TIPO B

Pianta piano tipo/scala 1:100
Adattabilità

- demolizione
- costruzione



Comune di Livorno

PIANO PARTICOLAREGGIATO DI INIZIATIVA PUBBLICA ABITARE SOCIALE E RIQUALIFICAZIONE QUARTIERE "GARIBALDI"

Consolidato urbano di matrice pubblica da sostituire
Ambito 4A

Progetto per la realizzazione di n° 40 alloggi
in Via Giordano Bruno

Oggetto
Piante, scala 1:100

Tavola
3

Formato
A1

Progettista
Ing. Vito Borrelli , Ing. Mariangela Borrelli

