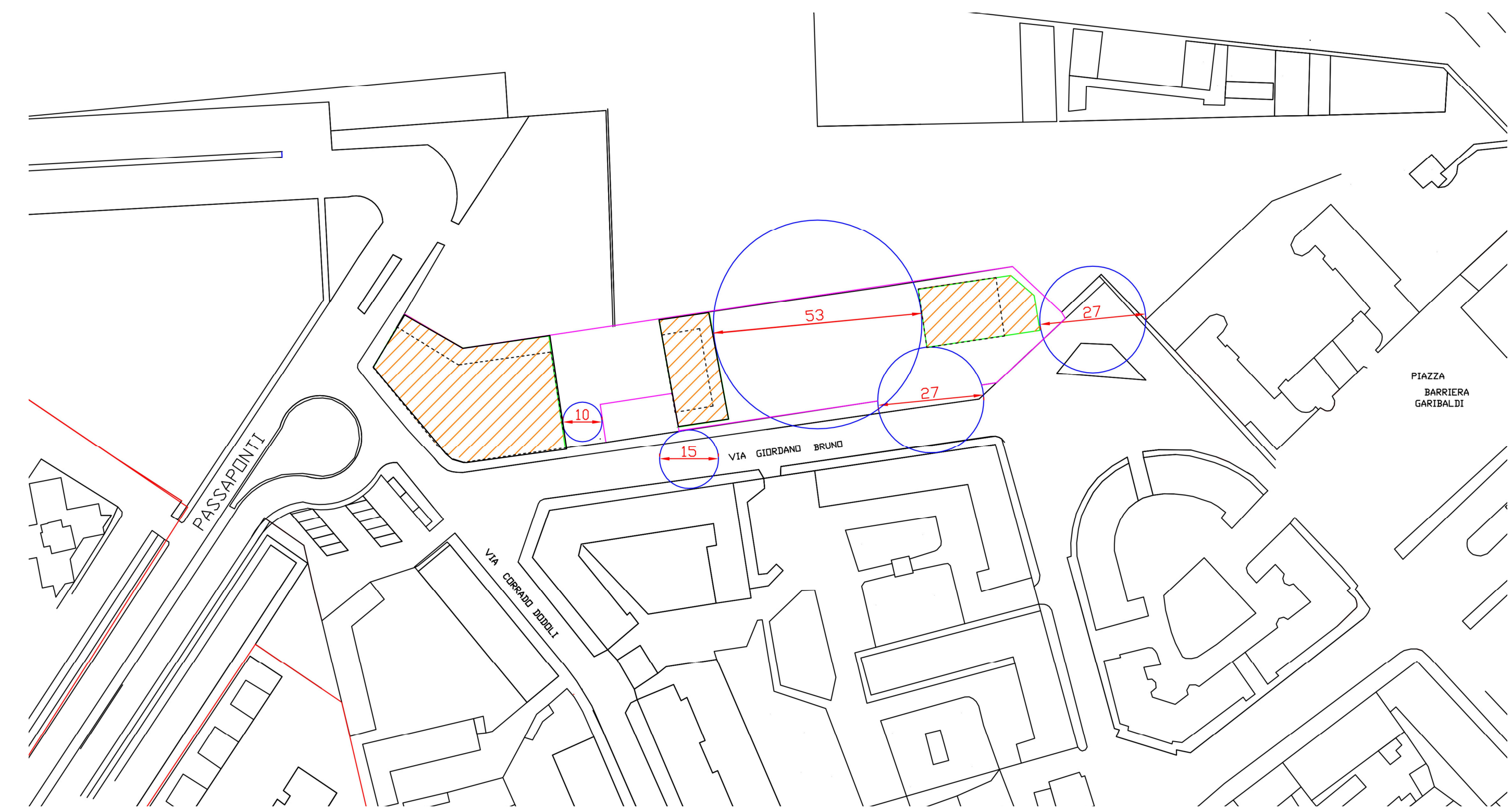




Inquadramento urbanistico



LEGENDA
 ○ DISTACCHI MINIMI TRA LE AREE MASSIME DI CONCENTRAZIONE DELL'EDIFICATO E TRA LE AREE MASSIME DI CONCENTRAZIONE DELL'EDIFICATO E GLI EDIFICI ESISTENTI
 ■ AREA MASSIMA DI CONCENTRAZIONE DELL'EDIFICATO
 — FILO EDILIZIO OBBLIGATORIO

STAZIONE/ vista aiuola/spartitraffico



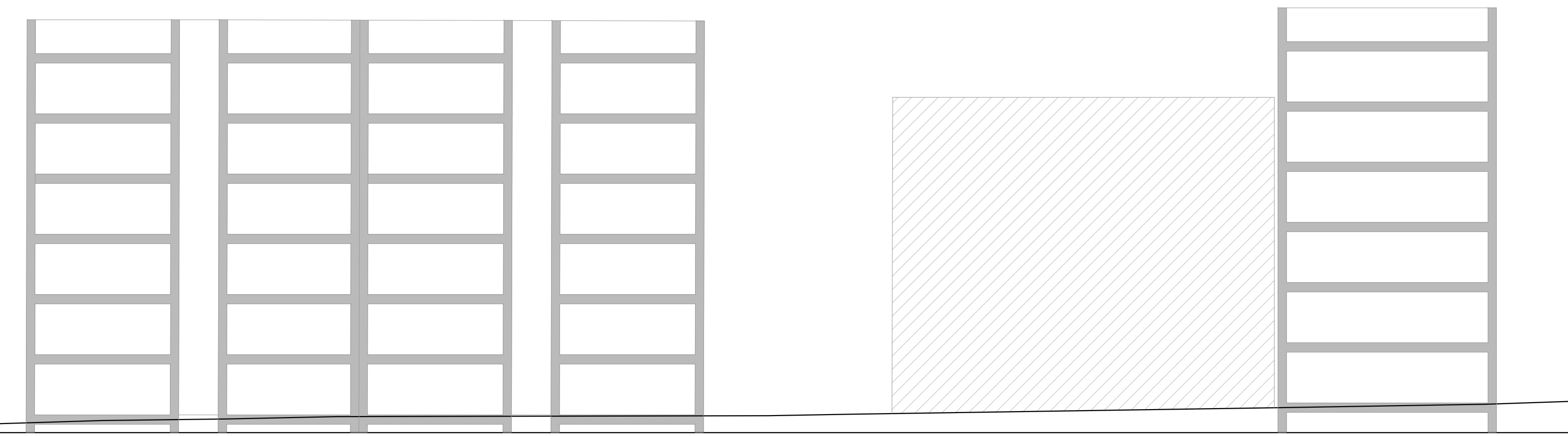
STAZIONE/ posizione del chiodo d'acciaio rispetto al lampione



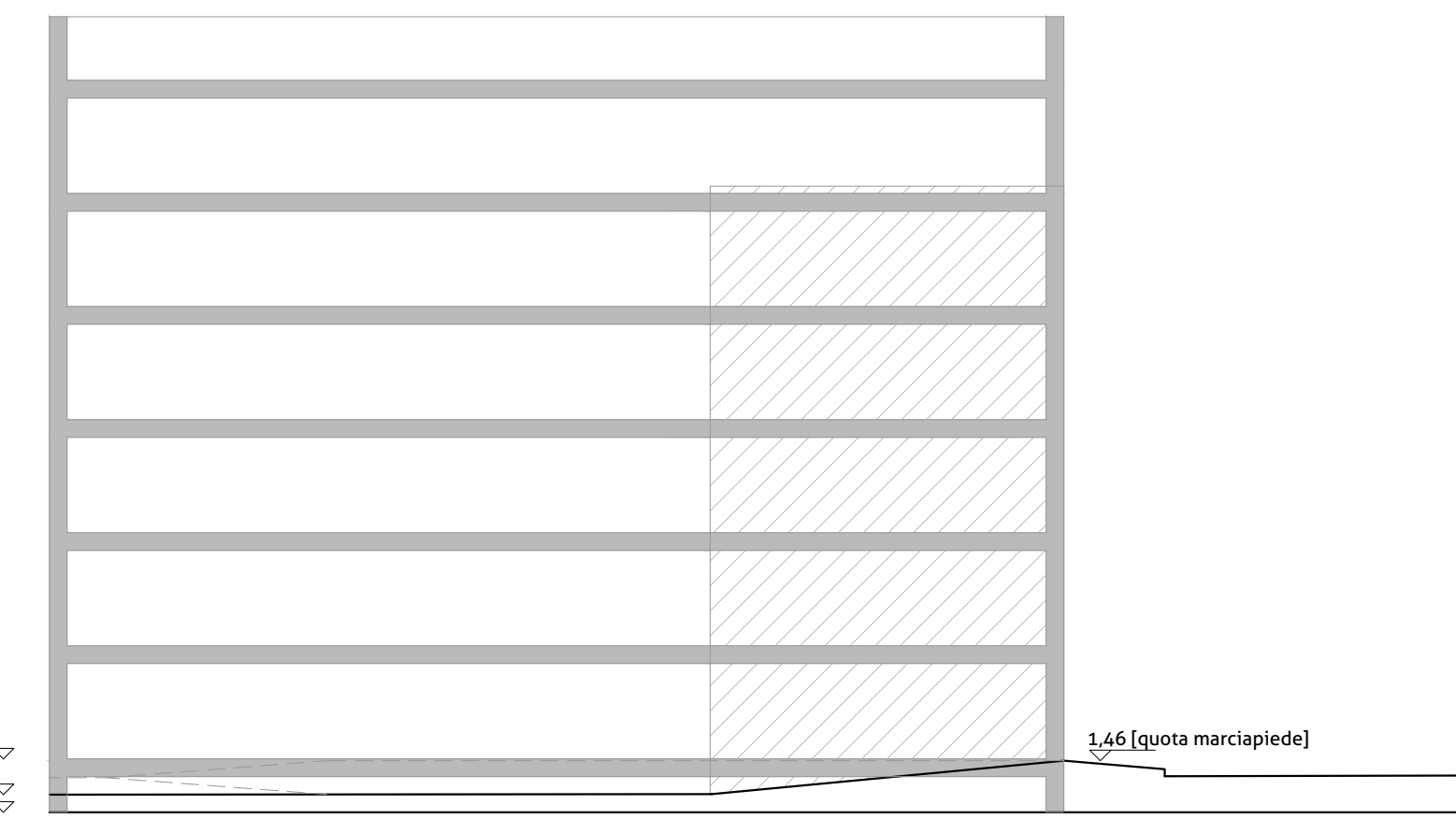
STAZIONE/ particolare chiodo d'acciaio



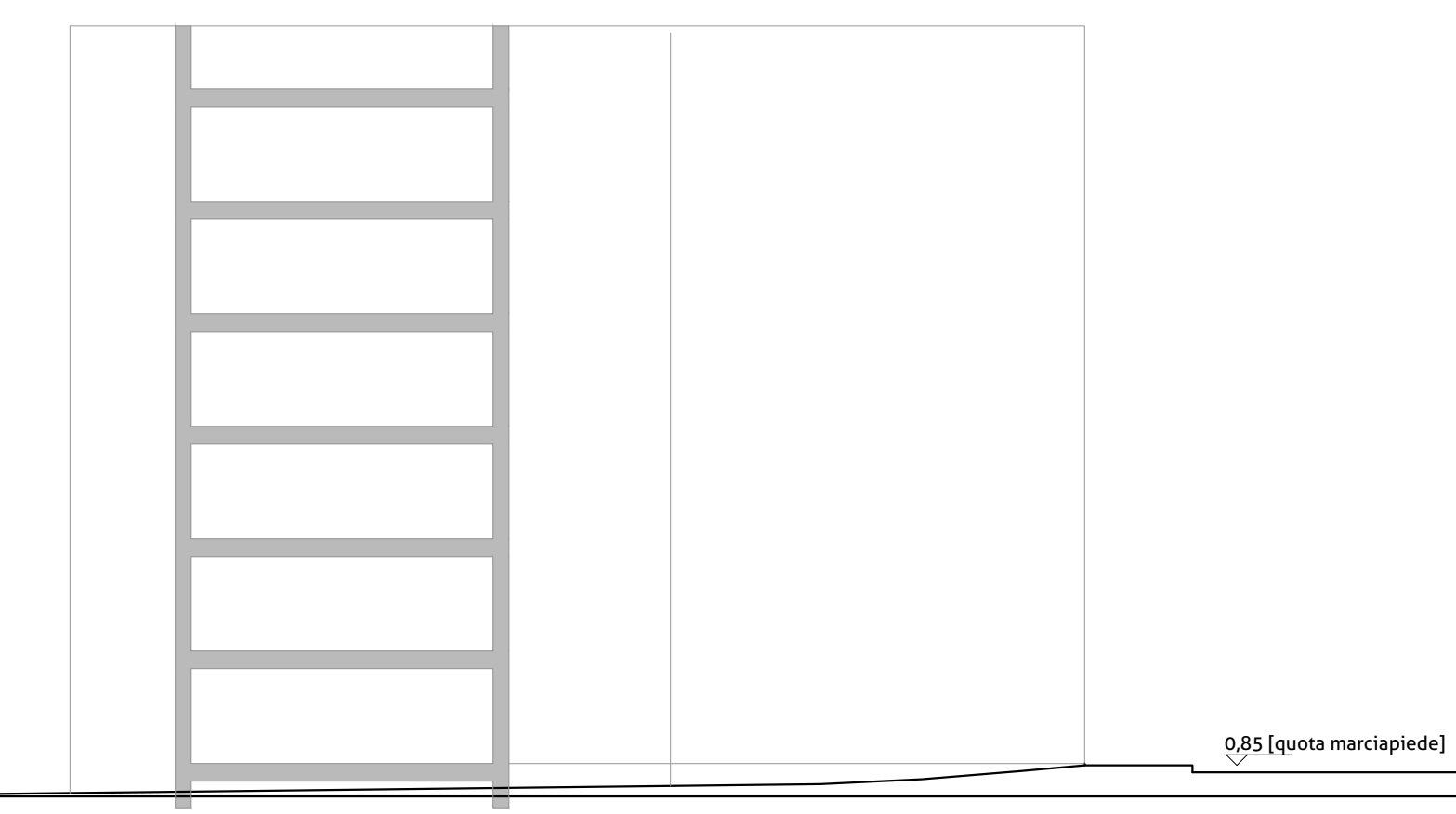
Sezione A/ scala 1:200



Sezione B/ scala 1:200



Sezione C/ scala 1:200



Comune di Livorno

PIANO PARTICOLAREGGIATO DI INIZIATIVA PUBBLICA ABITARE SOCIALE E RIQUALIFICAZIONE QUARTIERE "GARIBALDI"

Consolidato urbano di matrice pubblica da sostituire
Ambito 4A

Progetto per la realizzazione di n° 20 alloggi
in Via Giordano Bruno

Oggetto

Inquadramento dell'intervento, scale varie

Tavola

1

Formato

A0

Progettista

Ing. Vito Borrelli , Ing. Mariangela Borrelli

